



FITXA TÈCNICA GRANER- ILLA PHILLIPS

Carrer Jane Addams 14-16

08038 Barcelona

(Mateixa adreça de càrrega/descàrrega)

L'espai de Graner consta de 4 estudis, a més dels espais comuns:

1 Sala de dansa amb infraestructura tècnica en la planta baixa SALA GRAN

1 Estudi de dansa a la primera planta amb infraestructura tècnica SALA MT

1 Estudi de dansa a la planta primera SALA M

1 Estudi polivalent planta baixa SALA P

DESCRIPCIÓ DELS ESPAIS

SALA GRAN

Ubicada a la planta baixa, espai diàfan de 239 m² amb una grada de 79m² (14,5 x 5,5 m)

Possibilitat d'entrada de llum natural i obscuritat del 95%.

Amplada: 14.5 m

Llargada: 16.5 m

7 barres motoritzades de manera individual amb 8 circuits i 1 directe. Capacitat de càrrega per barra: **175** Kg pes repartit. (*consultar límits de pes per barra).

Alçada màxima de barres: 6.98m (part baixa)

Tarima "Harlequin LIBERTY Versió Permanent" Color negre. Capacitat de càrrega 400Kg/m² (sense possibilitat de clavar a terra)

Tapís de dansa Harlequin duo negre/blanc 14 x 12m

Grada 3 alçades amb capacitat per 60 cadires.

Aforament màxim sala 100 persones (si la resta de la planta baixa és igual a 0)

Compta amb passarel·la tècnica practicable.

SALA MT

Espai diàfan de 103 m² amb entrada de llum natural i obscuritat 95

Infraestructura tècnica: 5 barres de bilite fixes de 9m ampla i 4, 5m alçada (part baixa del bilite)

48 canals de dimmer, 6 circuits fixes per barra

Tarima Harlequin activity

Tapís de dansa fixe Harlequin stanfast gris clar (004)

Tapís de dansa arlequins duo negre/blanc 10.5 x 9m

Possibilitat de vestir la sala amb càmera negra italiana

Equip de so bàsic (Taula de so 6 canals i 2 altaveus autoamplificats + connexió minijack+ Bluetooth)

SALA M

Espai diàfan de 103 m² amb entrada de llum natural i obscuritat 75%

Sense infraestructura tècnica

Tarima Harlequin activity

Tapís de dansa fixe Harlequin stanfast gris clar (004)

Equip de so bàsic (Taula de so 6 canals i 2 altaveus autoamplificats + connexió minijack+ Bluetooth)

SALA P

Espai diàfan de 40 m² amb entrada de llum natural i obscuritat 75%

Sense infraestructura tècnica

Tarima Harlequin activity

Possibilitat de equip de so bàsic (Taula de so 6 canals i 2 altaveus autoamplificats + connexió minijack+ Bluetooth)

LLISTAT DE MATERIAL

Consultar disponibilitat (material és comú a totes les sales)

IL·LUMINACIÓ

APARELLS

12 Retalls Robert Juliat 614 1000W

20 PC Rober Juliat Lutin 306 1KW

10 Asimètric Domino 1Kw

26 PAR-64 1KW (CP60, CP61, CP62)

24 Multi Par ETC 750w (4 òptiques, CP60, CP61, CP62, CP62+)

REGULACIÓ

SALA GRAN: 96 CH de dímmers a la sala G TINHAO AT200012X 3R19

SALA MT: 24 CH de dímmers TINHAO AT2000 SALIDA SCHUKO

CONTROL:

1 LT PICCOLO II 24 1000

1 PICCOLO 24/96 VGA

ALTRES:

Haze 500ft pro

24 Suports/Peanes 30x40x6cm

6 Carrers per llums de 2m H i 3 alçades (variables)

1 Genie AWP25

SO

CONTROL

- 1 Taula de SO digital MIDAS X32
- 1 Taula de SO YAMAHA MG 166 CX
- 2 Taules de SO Yamaha MG 10XU
- 1 Taula de SO YAMAHA M-10

ALTAVEUS

- 4 Altaveus auto amplificats Amate Audio JK-10A 700W Classe D Bi-amplificat
- 2 Altaveus JBL EON 15P ACTIVE
- 4 Caixes JBL EON 510 ACTIVE
- 1 Subwoofer Audio Amate JK-15WA (SALA GRAN)

MICROFONIA

- 6 Micròfon Shure SM58 Micròfon Vocal Dinàmic
- 1 Shure BLX24/PG58 Transmisor de mà amb càpsula PG58
- 4 Shure BLX4R/MX153 Sistema sense fil amb micròfon de diadema
- 4 Shure PGA 81 Micròfon de condensador cardioide per instrument,
- 1 Shure SM57 Micròfon dinàmic cardioide
- 10 peu de micròfon K&M Girafa 210/6

ALTRES

- 2 D.I. BOX BSS AUDIO_AR 133 ACTIVE
- 2 Lectors de CD CDJ-MP100 AKIYAMA
- 1 Sonicwall TZ210 Series
- SALA GRAN: Caixetins patx audio en diferents punts de la sala i pasarel·la tècnica.

AUDIOVISUAL

PROJECTORS

- 1 Panasonic PT EW640; LCD, 5.800 lm, WXGA, 5000:1 Contrast, 1280 X 800 Widescreen Lent ET ELW20 Zoom Lens (1.3-1.7:1)
- 1 Panasonic PT VZ580; LCD, 5.000 lm, WUXGA, 16,000:1 Contrast ratio, (1920 x 1200) Lens 1.09-1.77:1

SUPERFÍCIES PROJECCIÓ:

- Pantalla autoportant de projecció frontal de 4X3m/4x2.25m (16/9)
- Tela projecció frontal blanc mate, sense marc, de 16/9 (7.8x4.4m)
- Tela projecció frontal/Retro Dual Vision, sense marc, de 16/9 (7.8x4.4m)

MAQUINARIA

11 Rotllos Linòleum Harlequin dual Blanc/Negre. 14 x 1,5m (Sala Gran)

6 Rotllos linòleum Harlequin dual Blanc/Negre 10 x 1,5m (Sala MT)

Terra Flamenc 10 x 10 m , 2 cm gruix

- 30 unitat 2,4 x 1,2 m
- 8 unitat 2,4 x 0,4 m
- 1 unitat 0,4 x 0,4

Ciclorama 8 x 6m

Teló de fons negre. 2 unitats de 6 x 6,9 m (Sala Gran)

Càmara negra sala MT alemana tot l'espai

CÀRREGA I DESCÀRREGA

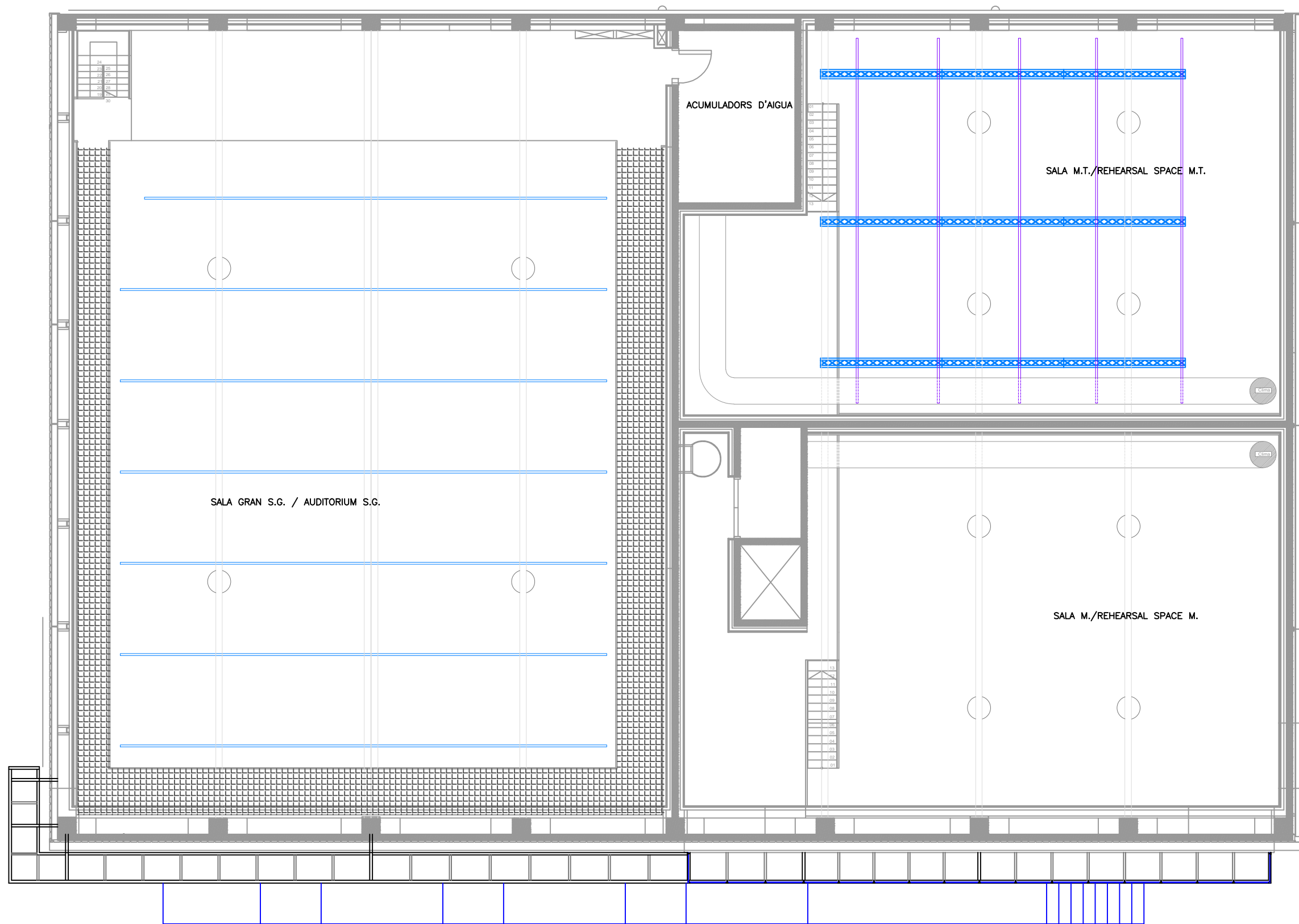
L'adreça és la mateixa:

Carrer Jane Addams, 14-16

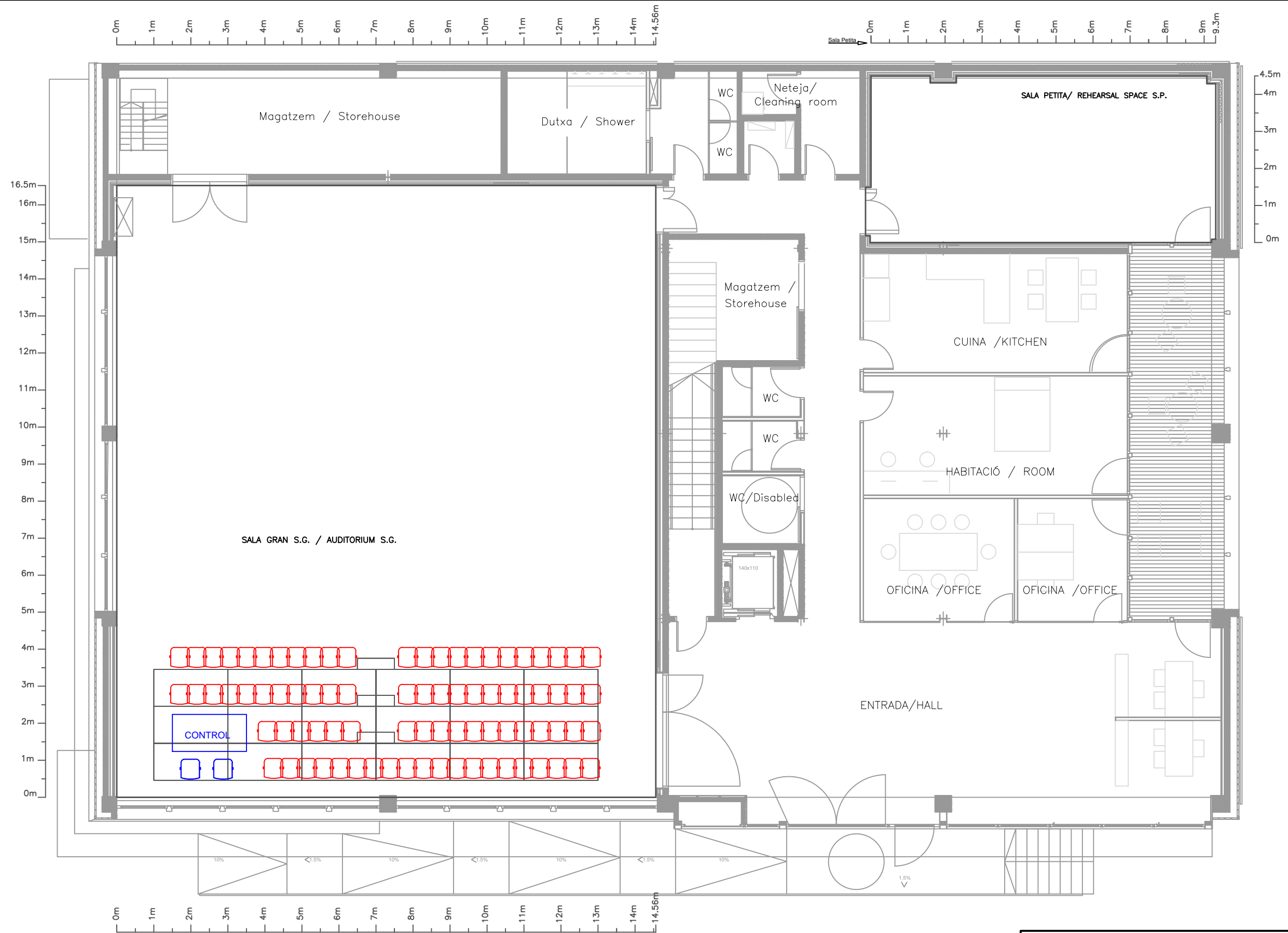
08038 Barcelona

L'accés a l'edifici es fa a través d'una rampa de 1,62m (part més estreta)

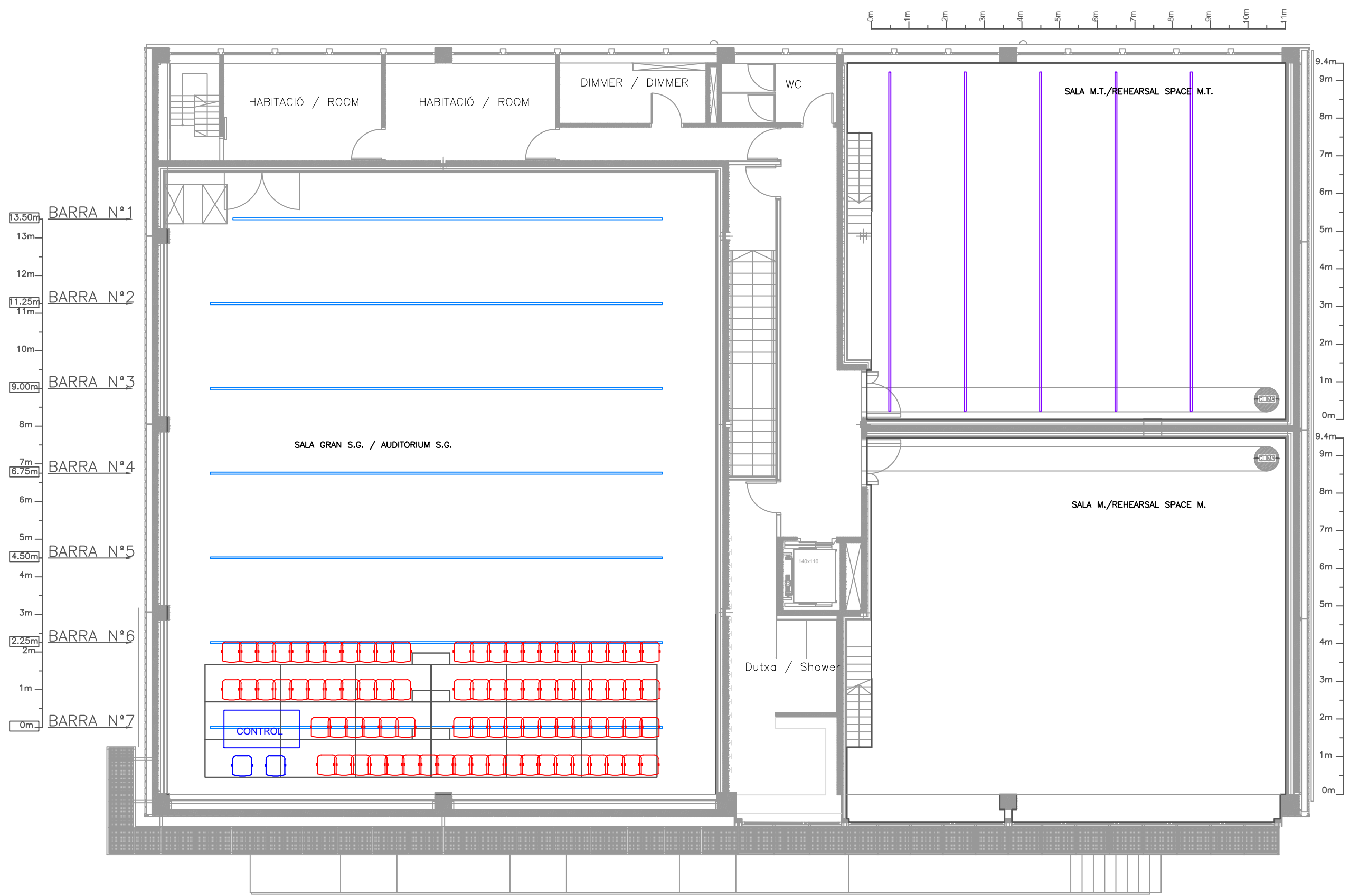
*consultar plànol annex per mesures.



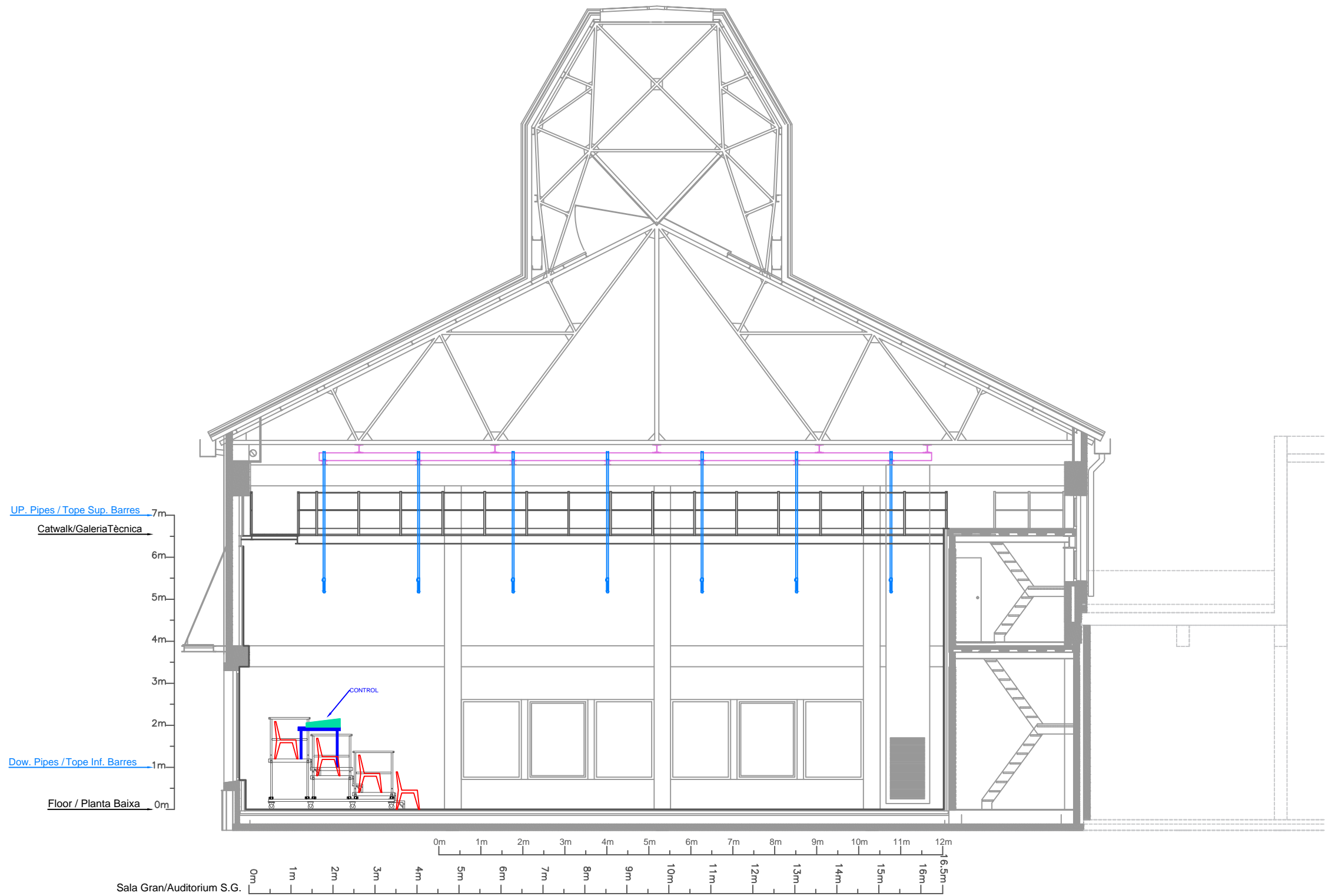
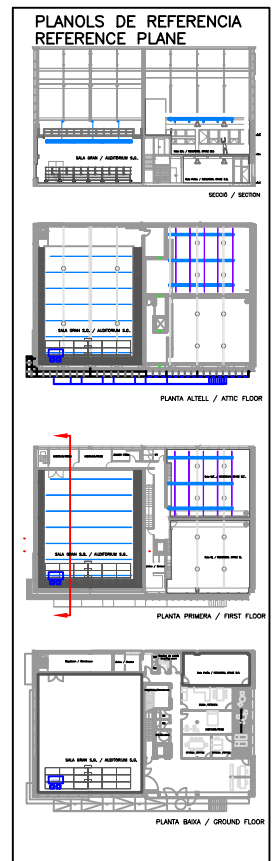
GRANER ILLA PHILLIPS				
C/ Jane Addams 14-16			BARCELONA	
PLANTA ALTELL	Dibuixat 2013/04/18	Unitats = mm.	A3	E:1/100
Oficina Tècnica Mercat de les Flors			Tel: +34 93 256 2600 www.mercatflors.org	



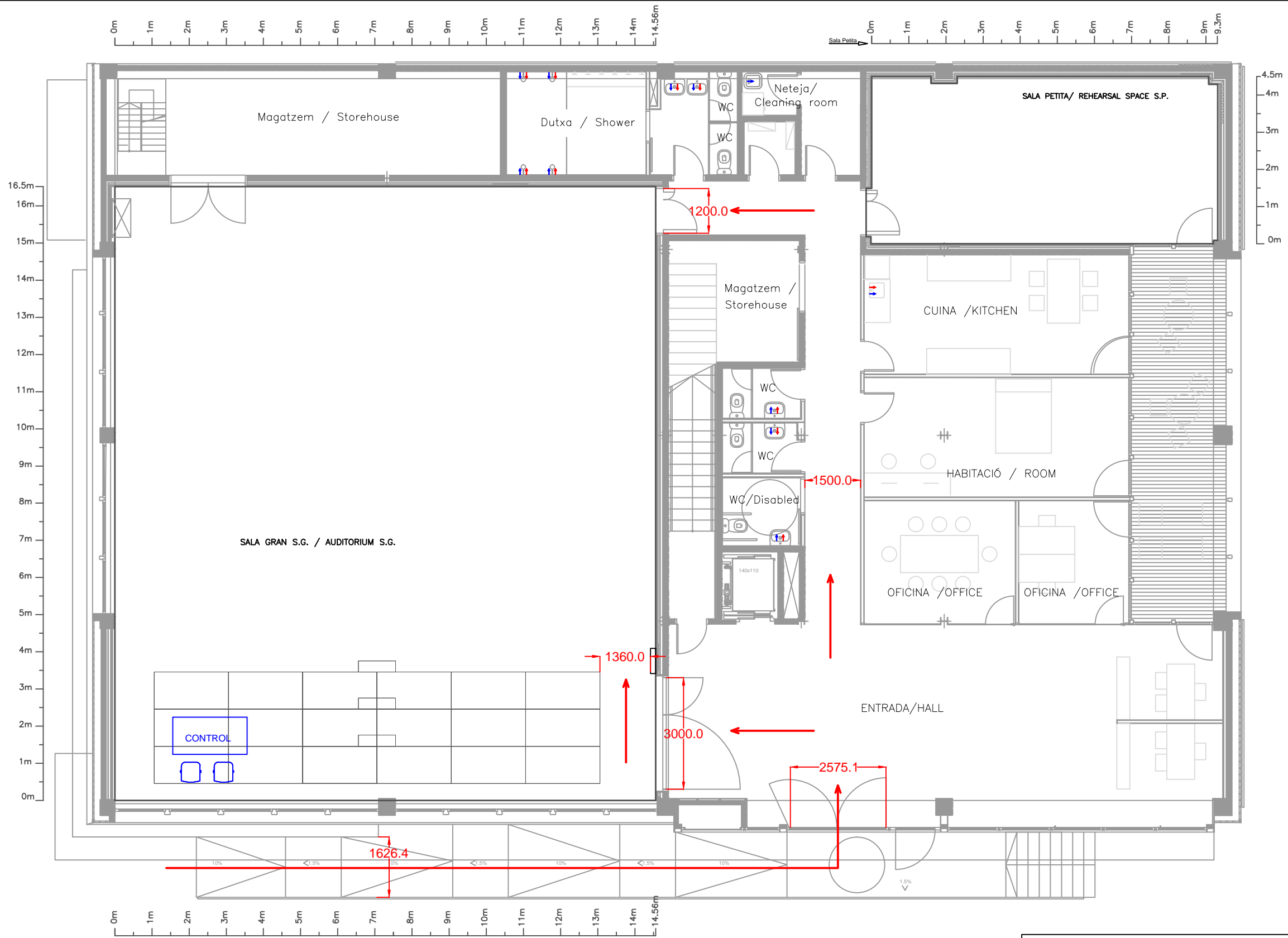
GRANER ILLA PHILLIPS			
C/ Jane Addams 14-16		BARCELONA	
PLANTA BAIXA	Dibuixat 2013/04/18	Unitats = mm.	A3 E:1/100
Oficina Tècnica Mercat de les Flors		Tel: +34 93 256 2600 www.mercatflors.org	



GRANER ILLA PHILLIPS				
C/ Jane Addams 14-16			BARCELONA	
PLANTA PRIMERA	Dibuixat 2013/04/18	Unitats = mm.	A3	E:1/100
Oficina Tècnica Mercat de les Flors			Tel: +34 93 256 2600 www.mercatflors.org	



GRANER ILLA PHILLIPS		SALA GRAN / AUDITORIUM S.G.	
C/ Jane Addams 14-16		BARCELONA	
Secció / Section	Dibuixat/Drawn 2014/07/09	Unitats = mm.	A3 E:1/100
Oficina Tècnica / Technical office - Mercat de les Flors		Tel: +34 93 256 2600 www.mercatflors.org	



CÀRREGA DESCÀRREGA

GRANER ILLA PHILLIPS			
C/ Jane Addams 14-16		BARCELONA	
PLANTA BAIXA	Dibuixat 2013/04/18	Unitats = mm.	A3 E:1/100
Oficina Tècnica Mercat de les Flors		Tel: +34 93 256 2600 www.mercatflors.org	